

# Processionnaire du chêne

## Risques et moyens de lutte :

### Risques :

- Les poils urticants de ces chenilles peuvent provoquer des réactions allergiques graves chez les humains et les animaux.
- La période de risque se situe entre mai et fin juillet.

### Moyens de lutte :



- Destruction des œufs sur l'écorce
- Traitement biologique préventif, à base de *Bacillus thuringiensis*. Ce traitement s'organise en avril, dès l'apparition des chenilles.
- Destruction mécanique des nids par le feu à réaliser avec une protection maximale.



**Précautions à prendre :** Ne pas toucher les chenilles, ne pas manipuler les nids. Informer, surveiller particulièrement les enfants durant les périodes à risques.

**La lutte individuelle n'est pas souhaitable, seule la lutte collective est réellement efficace.**



Avec l'aimable participation des correspondants D.S.F. de Bretagne et l'O.N.F.

Fédération Régionale de Défense contre les Organismes Nuisibles de Bretagne  
ZA de Bellevue - 5, rue Antoine de St-Exupéry - 35235 Thorigné Fouillard  
Tél. 02 23 21 18 18 - Fax : 02 99 27 56 89

Mail : [feredec@feredec-bretagne.com](mailto:feredec@feredec-bretagne.com) - Site internet : <http://www.feredec-bretagne.com>



*Reconnaître et surveiller  
les parasites réglementés  
en Bretagne*

# La chenille processionnaire du chêne



# Processionnaire du chêne

## Situation et évolution

> La processionnaire du chêne est un ravageur qui sévit en Europe centrale et du Sud. En France, elle est présente dans beaucoup de régions, notamment en Bretagne.

Les populations évoluent par gradation, l'insecte peut ainsi pulluler trois années de suite avant de voir le nombre d'individus baisser nettement.

## Comment la reconnaître ?

### Adulte

- > Ailes antérieures grises, plus claires à la base et des bandes transversales sombres diffuses.
- > Ailes postérieures blanchâtres.



Adulte mâle

### Chenille

- > 40 mm de longueur.
- > Gris clair, avec une bande dorsale noire.



Chenilles

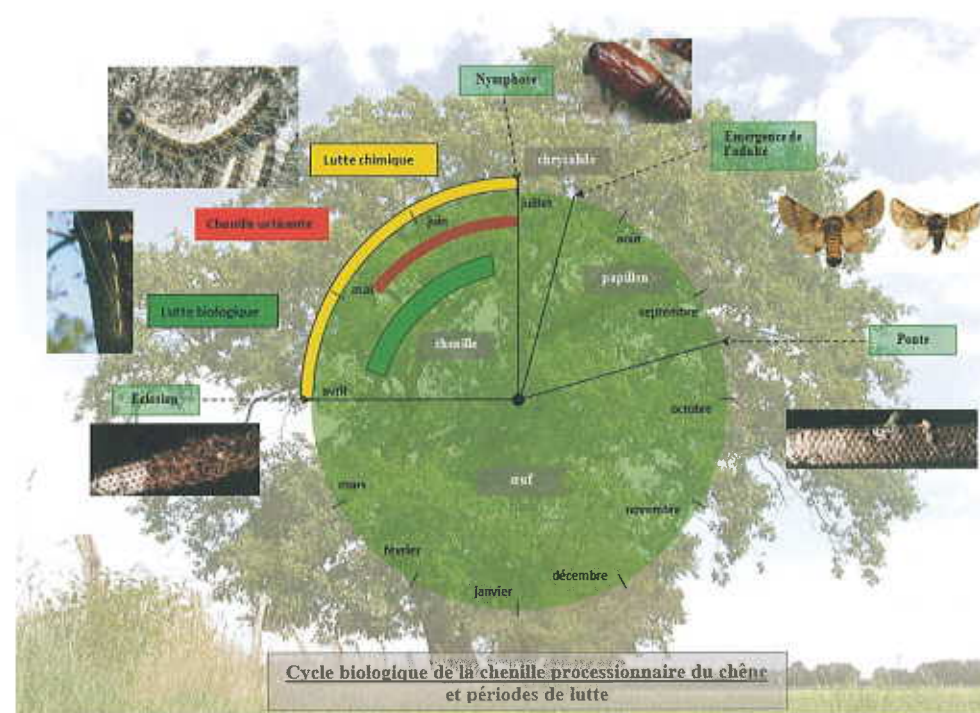
## Cycle biologique et périodes de lutte

- > Nocturnes, les papillons volent au cours de l'été, de fin juillet à mi-août.
- > La ponte se produit en août : les chenilles passent l'hiver sous forme d'œufs.
- > Les chenilles apparaissent en avril et se dirigent en procession vers les extrémités des rameaux où elles construisent des nids après 2 à 3 mois.
- > Elles s'alimentent jusqu'en juillet puis elles se nymphosent.
- > Ces nids peuvent être accolés au tronc, suspendus sous une branche ou installés au niveau des coupes d'élagage. Les adultes apparaissent 30 à 40 jours plus tard.



Nids

# Processionnaire du chêne



Photos : FEREDDEC Bretagne - DSF : Louis Michel Nageleisen.

## Plantes hôtes et dégâts :

- > De préférence dans les peuplements ouverts, clairsemés, urbanisés et en zone de lisière ou de clairières.
- > **Dégâts** : consommation des feuilles mais pas des nervures. Outre l'aspect inesthétique, la défoliation peut entraîner un affaiblissement des arbres voire leur mort en cas d'attaques répétées.



Défoliation