

# Les capricornes asiatiques

## Origine et hôtes :

- > Les deux espèces xylophages sont originaires d'Asie et ont été découvertes en France pour la première fois en 2003. Elles peuvent s'attaquer à de nombreuses espèces d'arbres feuillus mais avec une prédilection pour les essences à bois tendre comme les érables, marronniers, saules...

## Réglementation :

- > Les deux espèces d'*Anoplophora* figurent dans la liste des organismes nuisibles dont l'introduction et la dissémination sont strictement interdites en Europe. Deux arrêtés nationaux ont été pris pour chacune des deux espèces : le 28 mai 2003 pour *A. glabripennis* et le 17 juin 2003 pour *A. chinensis*. La découverte des insectes ou tout symptôme suspect doit impérativement être déclaré au Service Régional de l'Alimentation (SRAI) de la Direction Régionale de l'Alimentation, de l'Agriculture et de la Forêt (DRAAF).

En cas de symptômes, contactez la FEREDec Bretagne qui vous indiquera la marche à suivre.

Pour en savoir plus, consultez les bulletins réglementaires du SRAI sur le site internet : <http://draaf.bretagne.agriculture.gouv.fr>



Fédération Régionale de Défense contre les Organismes Nuisibles de Bretagne  
ZA Bellevue – 5, rue Antoine de Saint-Exupéry  
35235 THORIGNE FOUILLARD - Tél : 02 23 21 18 18 - Fax : 02 99 27 56 89  
mail : [feredec@feredec-bretagne.com](mailto:feredec@feredec-bretagne.com) – site internet : <http://www.feredec-bretagne.com>



*Reconnaître et surveiller  
les parasites réglementés  
en Bretagne*

## Lutte contre les capricornes asiatiques sur érable, marronnier et saule



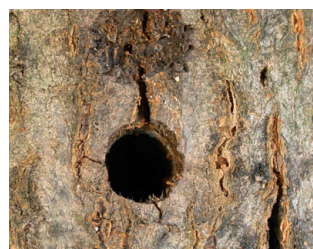
# Les capricornes asiatiques

## Description générale :

> Les capricornes asiatiques (*Anoplophora*) sont des coléoptères de la famille des Cérambycides mesurant entre 2 et 4 cm de long au stade adulte. Leur corps est noir brillant ponctué de tâches jaunâtres sur les ailes supérieures (élytres). Leurs antennes sont de 1,5 à deux fois plus longues que leur corps. Les œufs blancs, sont allongés et mesurent 5-7



*Anoplophora glabripennis* adulte  
Source photo : F. Herard ©



Trou d'émergence  
d'*Anoplophora glabripennis*  
Source photo : F. Herard ©

mm de long. Les larves sont de couleur crème et mesurent de 3 à 5 cm de longueur à maturité.

*Anoplophora glabripennis* (capricorne asiatique) et *Anoplophora chinensis* (capricorne asiatique des agrumes) représentent une menace sérieuse pour la forêt française. Il est important de bien différencier chacune des espèces : la base des élytres est lisse pour *A. glabripennis* alors qu'elle est granuleuse pour *A. chinensis*.



*Anoplophora glabripennis* adulte  
Source photo : F. Herard ©



*Anoplophora chinensis* adulte  
Source photo : F. Herard ©

# Les capricornes asiatiques

## Cycle biologique et symptômes :

> La femelle creuse des loges dans l'écorce pour y pondre un à un ses œufs. Les larves des deux espèces creusent des galeries à l'intérieur des tissus vasculaires et du bois et peuvent ainsi conduire au dépérissement des arbres infestés.



Galerie larvaire d'*Anoplophora* sp.  
Source photo : F. Herard ©



Larve d'*Anoplophora glabripennis*.  
Source photo : F. Herard ©

Les larves d'*A. glabripennis* se trouvent majoritairement dans la partie haute du tronc et dans les branches supérieures à 5 cm de diamètre. En revanche, les larves d'*A. chinensis* se trouvent préférentiellement au niveau de la partie basse du tronc, du collet et des racines apparentes.



Nymphe d'*Anoplophora glabripennis*  
Source photo : F. Herard ©

Les larves se développent ensuite en nymphe, puis les adultes finissent par sortir de l'arbre par des grands trous spectaculaires de 10 à 15 mm de diamètre. Leur vol dure tout l'été. Ils se nourrissent de jeunes pousses.



Trous d'émergence  
d'*Anoplophora chinensis*  
Source photo : LNPV



Trous d'émergence d'*Anoplophora* sp.  
Source photo : F. Herard ©