

Phytophthora ramorum

Biologie :

- > La température optimale de croissance du champignon est de 20°C et une atmosphère humide lui est également favorable. Ce champignon a la faculté de pouvoir se propager par voie aérienne (par le vent directement et gouttes d'eau contenant le champignon emportées par le vent.)

Réglementation :

- > La découverte de tout symptôme correspondant au descriptif de la maladie doit impérativement être déclarée au Service Régional de l'Alimentation (SRAI), de la Direction Régionale de l'Alimentation, de l'Agriculture et de la Forêt (DRAAF).

En cas de symptômes, contactez la FEREDec Bretagne qui vous indiquera la marche à suivre.

Pour en savoir plus, consultez les bulletins réglementaires du SRAI sur le site Internet : <http://draaf.bretagne.agriculture.gouv.fr>



Fédération Régionale de Défense contre les Organismes Nuisibles de Bretagne
ZA Bellevue – 5, rue Antoine de Saint-Exupéry
35235 THORIGNE FOUILLARD - Tél : 02 23 21 18 18 - Fax : 02 99 27 56 89
mail : feredec@feredec-bretagne.com – site internet : <http://www.feredec-bretagne.com>

Conception graphique page in 02 99 32 08 09



*Reconnaître et surveiller
les parasites réglementés
en Bretagne*

Lutte contre le *Phytophthora ramorum* sur rhododendron, *Viburnum* et érable



Phytophthora ramorum

Description et symptômes de la maladie :

> *Phytophthora ramorum* est un champignon responsable de la mort brutale du chêne, qui peut s'attaquer à de nombreuses espèces très diverses dont en particulier l'érable, le marronnier, l'arbousier, le hêtre, le châtaignier, le chêne, le photinia, le *Viburnum*, le chèvrefeuille et le rhododendron.

Sur arbuste, les signes de la maladie présentent des nécroses et coloration des tiges et des rameaux, et flétrissements des tiges et des rameaux. Sur arbre, des chancre brun foncé à noir goudronneux apparaissent, parfois suintants, à la base du tronc.



Dessèchement des bouquets terminaux
Aline Robuchon (FREDON Pays-de-la-Loire)

Phytophthora ramorum

Origine :

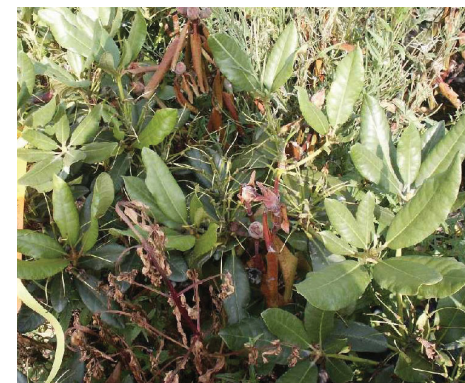
> La mort brutale du chêne a été découverte aux Etats-Unis (Californie) en 1995. Quelques cas similaires ont également été recensés en Europe en 1993 (Allemagne et Pays-Bas).



Nécrose sur tige et feuille
Aline Robuchon (FREDON Pays-de-la-Loire)



Symptôme sur feuille
Aline Robuchon (FREDON Pays-de-la-Loire)



Dessèchement de rameaux entiers
Aline Robuchon (FREDON Pays-de-la-Loire)